

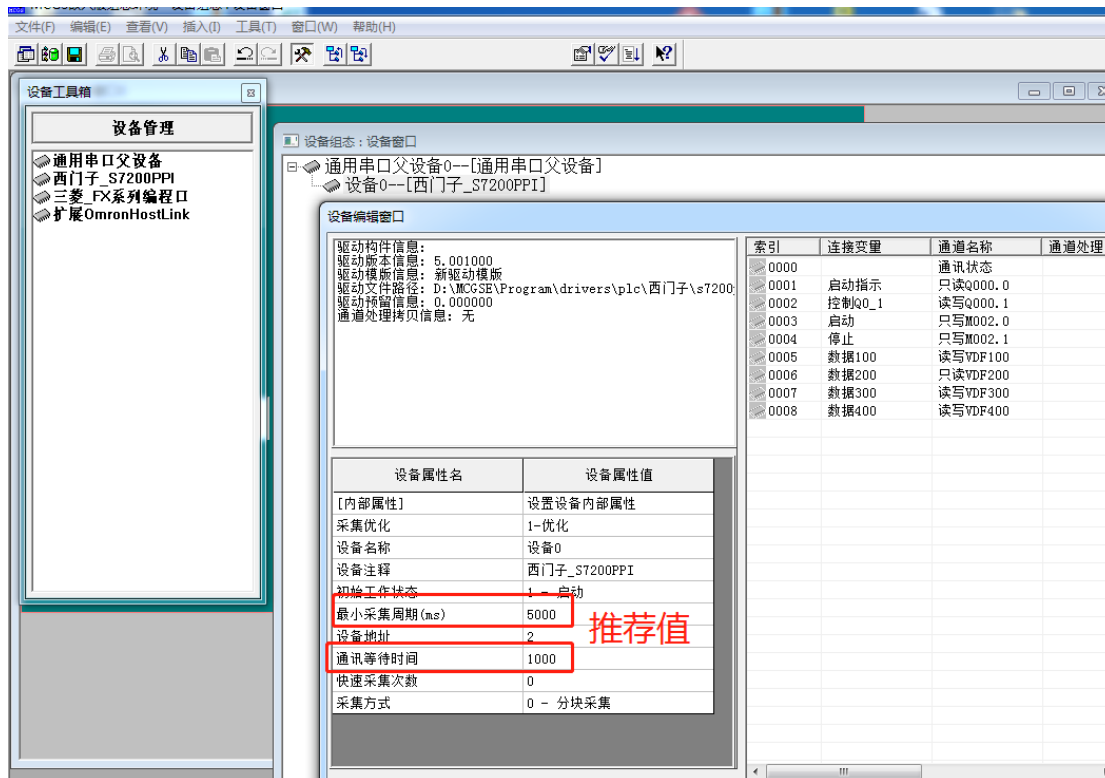
1.通信不稳定或者延时大

如何验证：能够控制，但是感觉控制的效果不理想，延时很大，有的时候控制不了。

原因分析：无线通信的延时会比有线通信大些，相比较电台，4G 通信延时更多，如果触摸屏中设置的采集频率很快，超时时间也短，当需要控制命令时，但是由于之前周期性采集命令还没有回复，导致可能出现控制效果差，甚至是控制不了。

解决办法：

设置合理的采集时间和超时时间。



设置通信超时时间，不会影响通信的效果。

如果是电台，采集周期可设置成 1000ms，超时时间设置成 500ms。

如果是 4G，采集周期可设置成 5000ms，超时时间设置成 1000ms，如果考虑数据流量费，可适当加大采集周期例如 10 秒或者更多。