

短信模块 OPC 驱动软件（CA01T）介绍

主界面说明



按键 1:

功能:

当勾选此选项时，向注册表中注册启动信息使软件在开机后自动启动。

注意事项:

当计算机上有杀毒软件时应放行此操作。

按键 2:

功能:

当勾选此框后，之后每次开启本软件将不直接弹出主窗体而是将应用程序最小化到托盘。（如图 1）

图 1:



按键 3:

功能:

打开串口设置对话框，串口设置方式见串口设置说明。

按键 4:

功能:

退出本应用程序。

注意事项：

退出前应释放组态软件连接的变量。

最小化按键：**功能：**

将程序最小化到托盘

串口设置说明

**串口号：**

选择 G100 模块连接计算机的对应端口号。

波特率：

选择与 G100 模块通信使用的波特率（要与 G100 模块设置的波特率一致）

串口格式：

选择与 G100 模块通信使用的串口格式（要与 G100 模块设置的格式一致）

确定：

鼠标左键单击确定设置完成，之后每次本软件启动都会按照此设置初始化。

退出：

退出串口设置。

变量标签说明



标签名: T_phone code

功能: 使用 OPC 向手机发短信时设置的欲发送的手机号码。

属性: 字符串

标签名: SMS_Tcontent

功能: 使用 OPC 向手机发送短信时设置的发送短信的内容。

属性: 字符串

标签名: TXD_FLAG

功能: OPC 欲发送短信时当填写完 T_phone code 与 SMS_Tcontent 后置位 TXD_FLAG (TXD_FLAG=1), G100 开始向手机发送短信。当 G100 发送完成后将 TXD_FLAG 清零。

属性: 离散型

标签名: RXD_FLAG

功能: 当 G100 接收到短信后将此标致置位, 当短信内容读取完成后应将此标致位清零(如不清零将不读取下一条短信内容)。

属性: 离散型

标签名: SMS_Rcontent

功能: 当 G100 接收到短信后通过此变量读取接收内容。

属性: 字符串

标签名: R_phone code

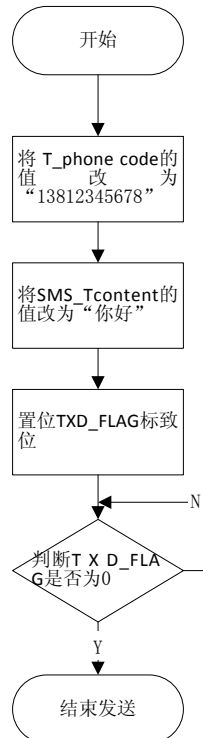
功能: 当 G100 接收到短信后通过此变量读取接收手机号码。

属性: 字符串

OPC 发送与接收短信流程

发送:

例: 向“13812345678”手机号发送“你好”



接收:

例: 接收到“13812345678”手机号发送来的“你好”

